



Rynek akcji

Przegląd Rynków Zagranicznych

Analiza Techniczna

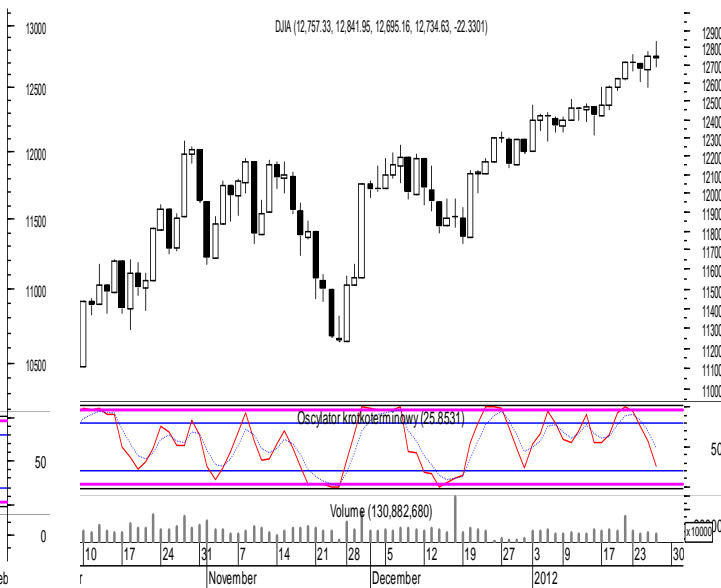
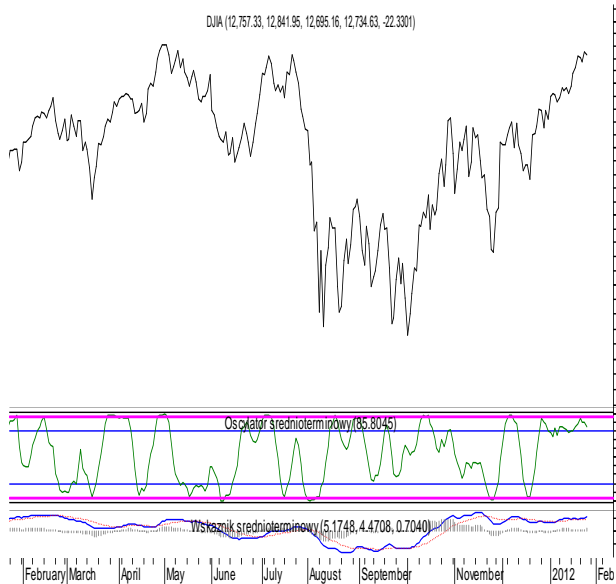
Sesja z dnia: 26 stycznia 2012 r.

Indeks	Otwarcie	Maksimum	Minimum	Zamknięcie	Zmiana
DJIA	12 757,33	12 841,95	12 695,16	12 734,63	-0,18%
S&P 500	1 326,28	1 333,47	1 313,60	1 318,43	-0,57%
NASDAQ	2 828,78	2 834,30	2 794,78	2 805,28	-0,46%
DAX	6 453,62	6 559,07	6 430,37	6 539,85	1,84%
CAC 40	3 331,82	3 368,66	3 323,07	3 363,23	1,53%
FTSE 100	5 723,00	5 806,24	5 722,83	5 795,20	1,26%
WIG20	2 265,61	2 326,72	2 259,38	2 305,55	2,33%
BUX	18 939,55	19 369,31	18 693,07	19 141,28	2,57%
PX	949,40	978,10	949,40	978,10	3,42%
RTS1	2 214,03	2 264,28	2 214,03	2 256,76	2,57%
SOFIX	315,86	318,28	315,71	318,28	0,77%
BET10	4 542,31	4 689,44	4 541,97	4 679,79	3,03%
XU100	55 513,93	57 266,29	55 513,93	56 958,83	3,71%
BETELES	134,86	136,17	134,66	136,07	0,77%
NIKKEI	8 890,49	8 894,60	8 834,93	8 849,47	-0,39%
SHCOMP	2 319,12	2 319,12	2 319,12	2 319,12	0,00%
Miedź	8 466,50	8 610,00	8 435,75	8 590,00	2,46%
Ropa	109,71	111,04	109,34	110,27	0,44%
PLN/USD	3,2476	3,2526	3,2093	3,2336	-0,43%
PLN/EUR	4,2568	4,2589	4,2270	4,2388	-0,43%
EUR/USD	1,3106	1,3184	1,3090	1,3109	0,02%
USBonds10	1,9875	1,9893	1,9208	1,9313	-3,17%
GRBonds10	1,9350	1,9510	1,8710	1,8710	-3,80%
PLBonds10	5,7120	5,7120	5,5960	5,6240	-1,58%

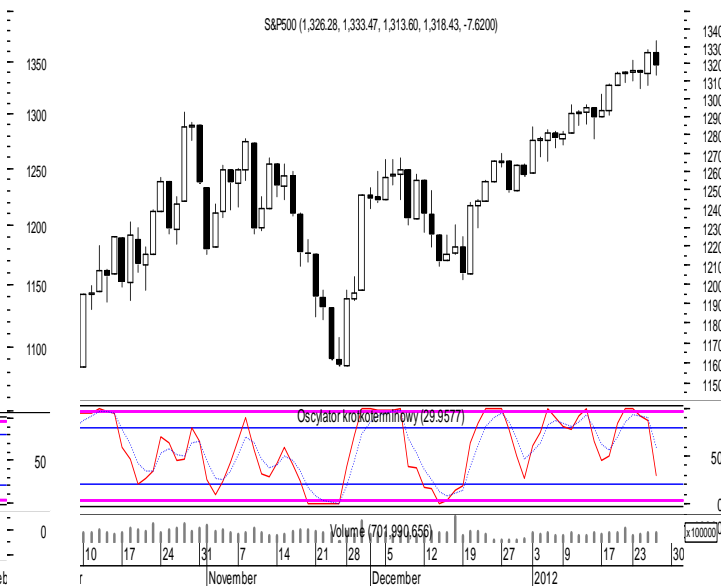
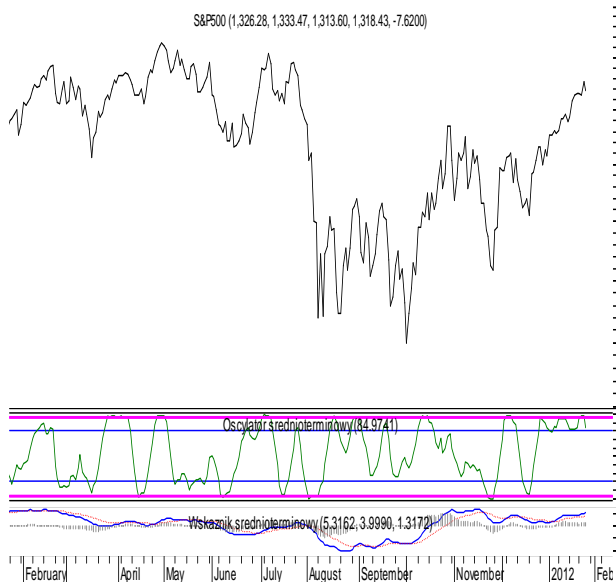
Źródło: Bloomberg

Niniejsza publikacja przygotowana przez Dom Inwestycyjny BRE Banku S.A. z siedzibą w Warszawie, przy ul. Wspólnej 47/49, jest publikacją handlową, została przygotowana wyłącznie w celach informacyjnych, nie stanowi rekomendacji w rozumieniu przepisów „Rozporządzenia Ministra Finansów z dnia 19 października 2005 r. w sprawie informacji stanowiących rekomendacje dotyczące instrumentów finansowych lub ich emitentów lub wystawców (Dz.U. nr 206 z 2005 r.)”, nie stanowi porady inwestycyjnej, nie stanowi oferty zbycia lub nabycia wymienionych w niej instrumentów finansowych, nie stanowi podstawy do zawarcia jakiegokolwiek umowy lub powstania jakiegokolwiek zobowiązania. Informacje zawarte w niniejszej publikacji oparte są na danych uzyskanych ze źródeł, które Dom Inwestycyjny BRE Banku S.A., działając w dobrej wierze, uważa za wiarygodne. Dom Inwestycyjny BRE Banku S.A. nie gwarantuje jednak dokładności, kompletności ani trwałości tych informacji. Dom Inwestycyjny BRE Banku S.A., jego organy zarządcze, organy nadzorcze, ani pracownicy nie ponoszą odpowiedzialności za wszelkie skutki finansowe i niefinansowe powstałe w wyniku wykorzystania niniejszej publikacji lub zawartych w niej informacji. Wszelkie opinie, prognozy, kalkulacje i szacunki zawarte w niniejszej publikacji stanowią jedynie wyraz subiektywnej oceny autora na moment jej wydania i mogą być zmieniane bez uprzedzenia. Opinie wyrażone w niniejszej publikacji nie pozostają w jakiegokolwiek zależności od rekomendacji przygotowywanych przez Dom Inwestycyjny BRE Banku S.A.. Dom Inwestycyjny BRE Banku S.A. nie jest zobowiązany do aktualizowania ani modyfikowania niniejszej publikacji, ani do informowania jej odbiorców w przypadku, gdy jakkolwiek poruszona w niej kwestia lub zawarta w niej opinia, prognoza, kalkulacja lub szacunek ulegnie zmianie lub stanie się nieaktualne. Dom Inwestycyjny BRE Banku S.A. udostępni niniejszą publikację nieodpłatnie. Zabronione jest powielanie i rozpowszechnianie niniejszej publikacji bez pisemnej zgody Domu Inwestycyjnego BRE Banku S.A.

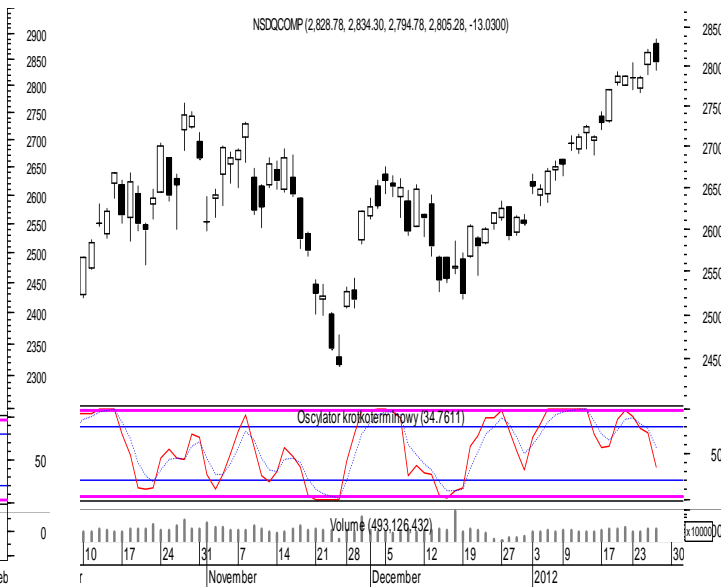
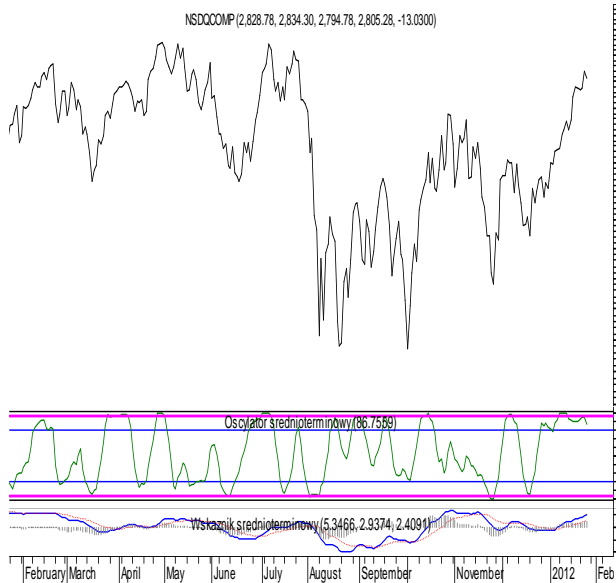
DJIA



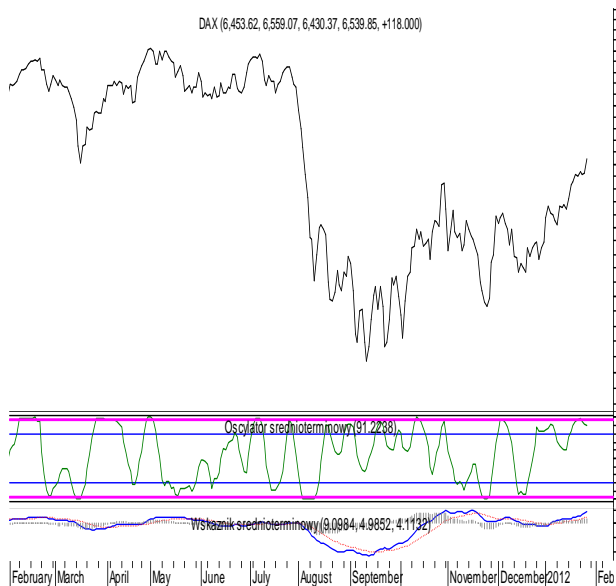
S&P 500



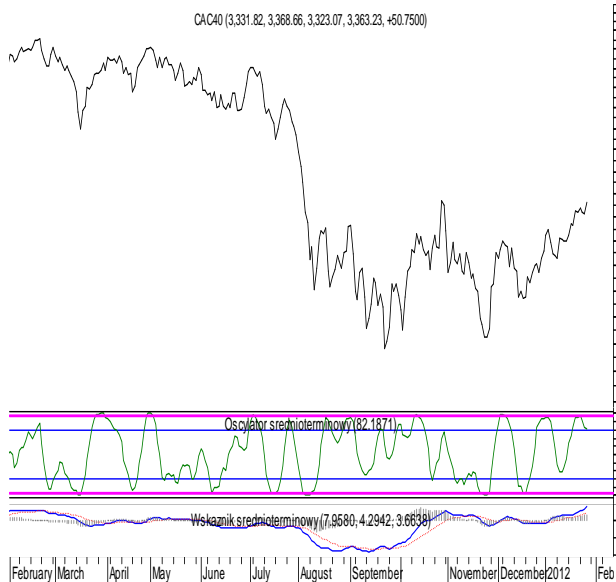
NASDAQ



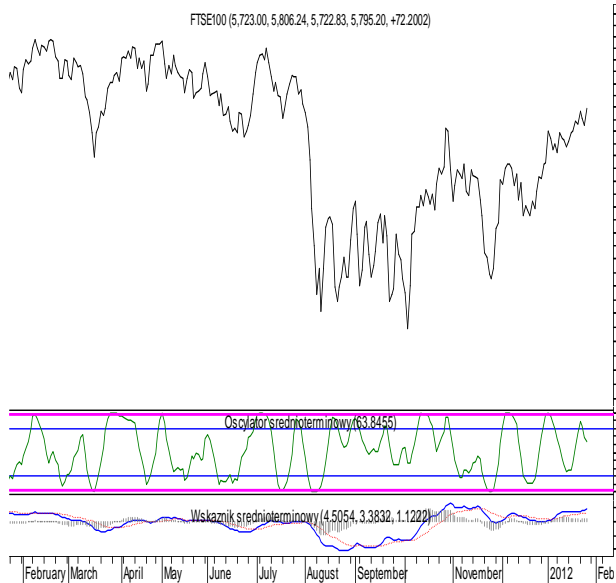
DAX



CAC 40



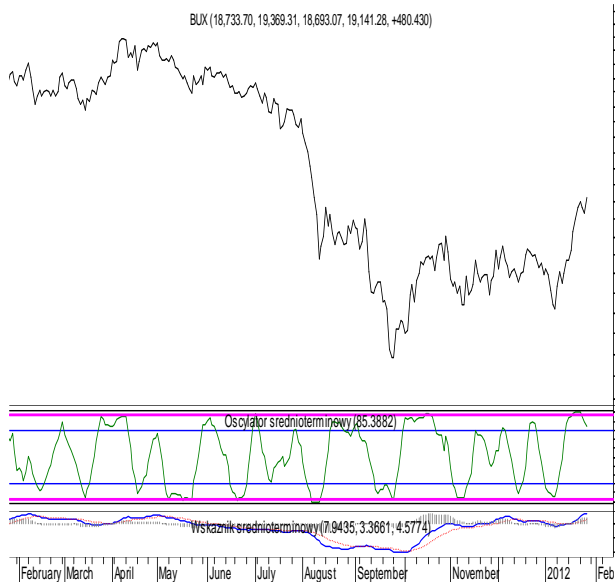
FTSE 100



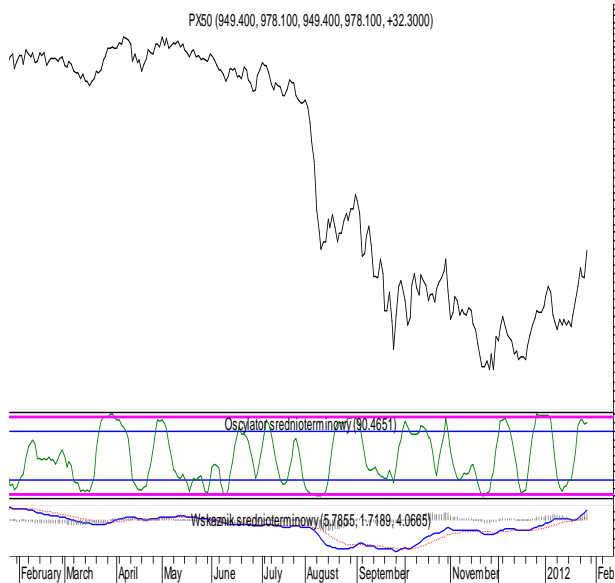
WIG 20



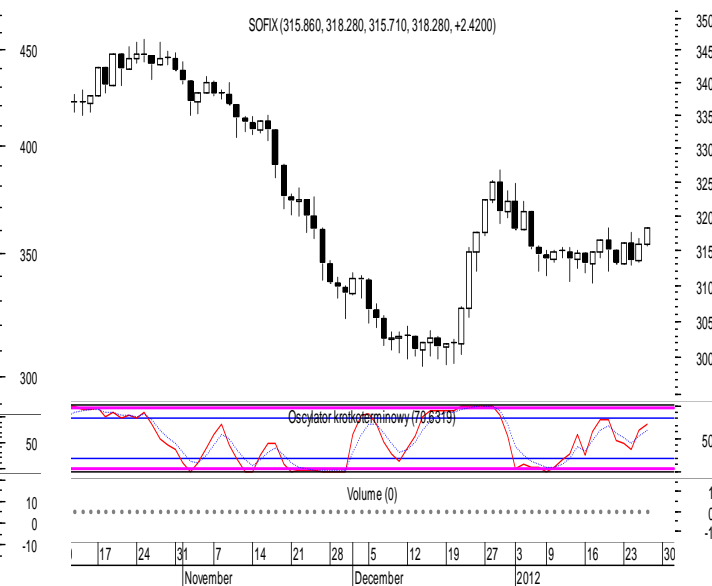
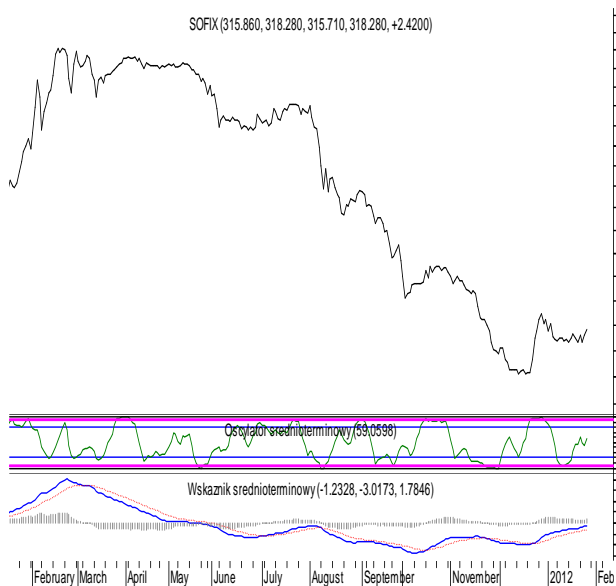
BUX



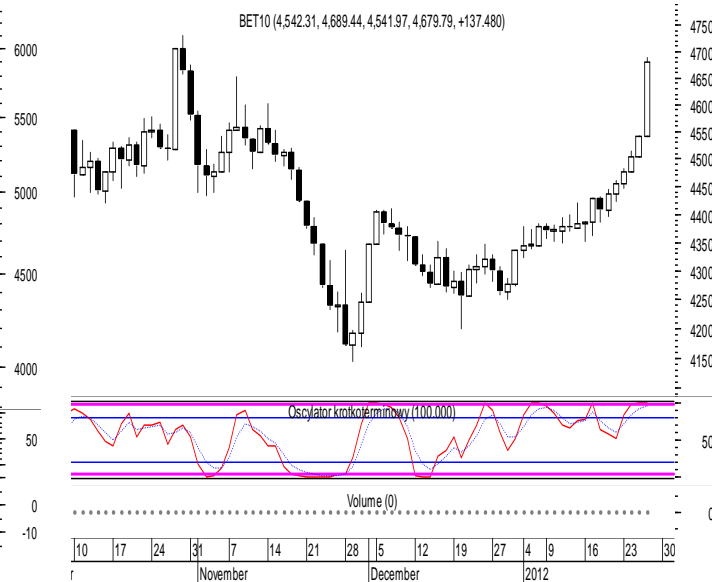
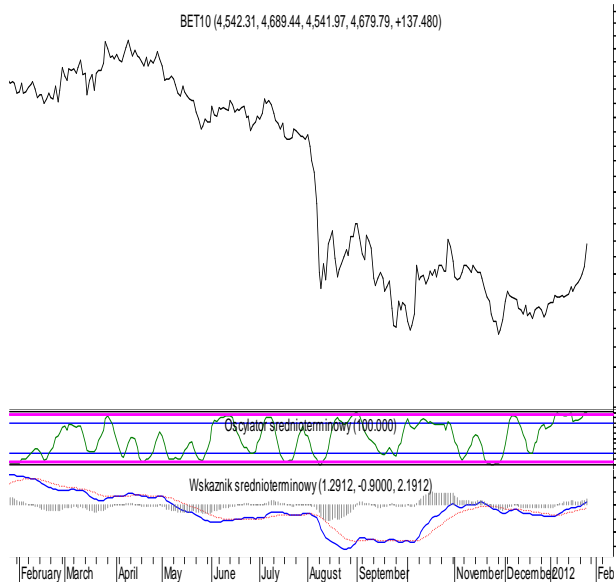
PX



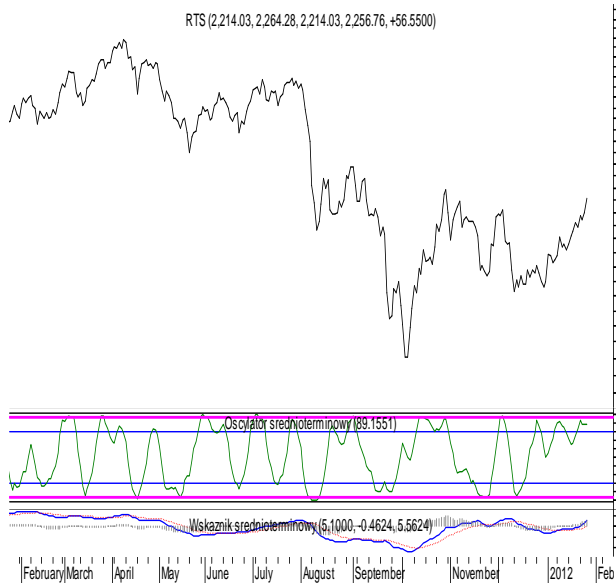
SOFIX



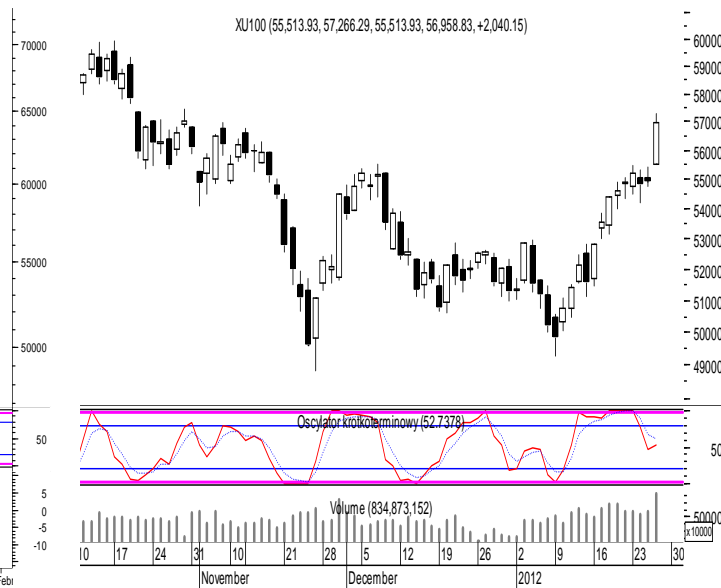
BET10



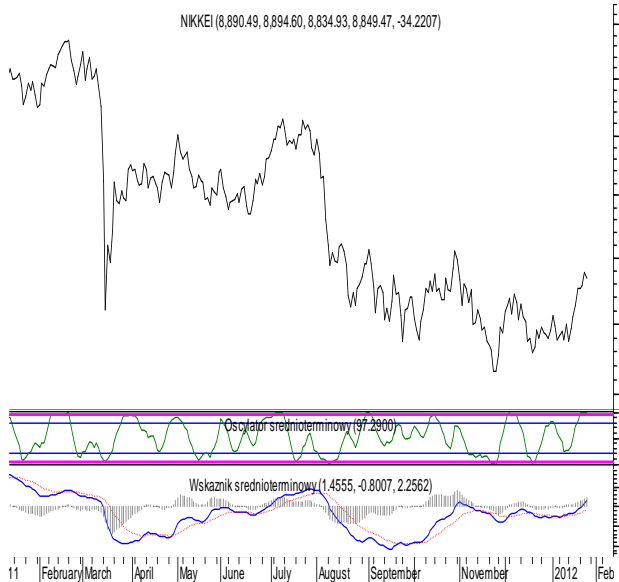
RTX



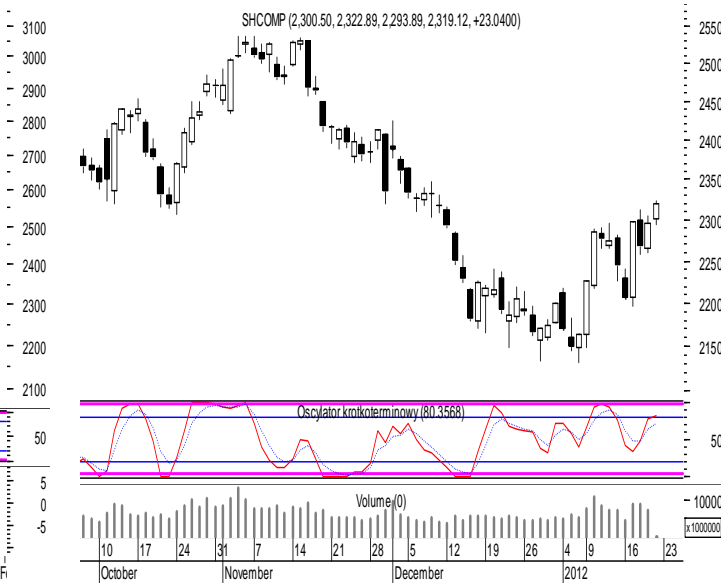
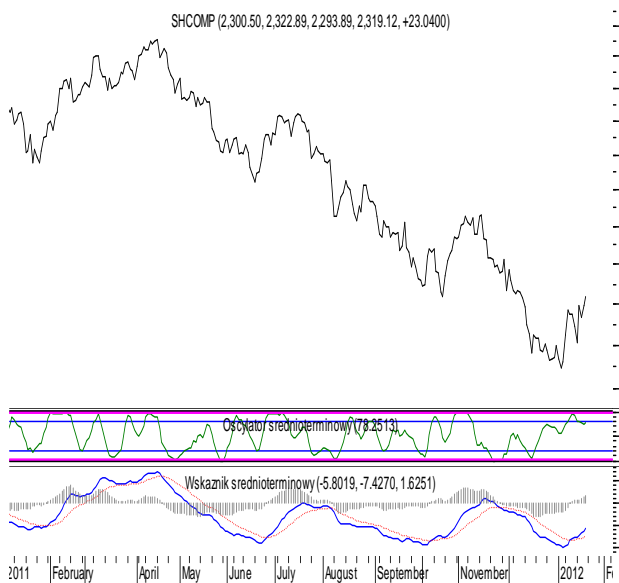
ISE 100



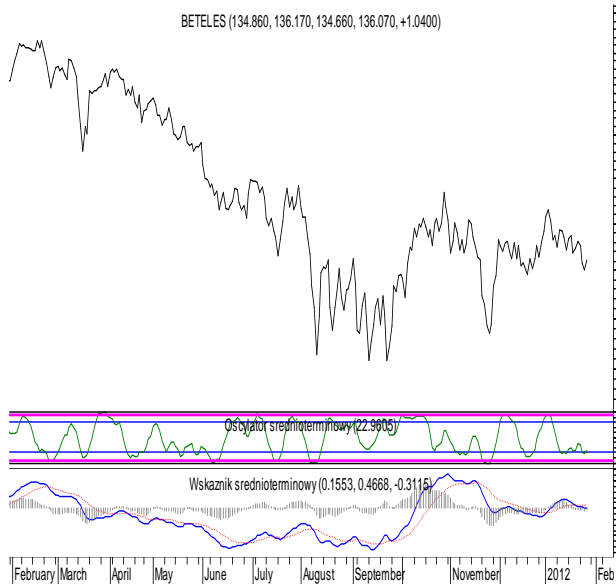
NIKKEI



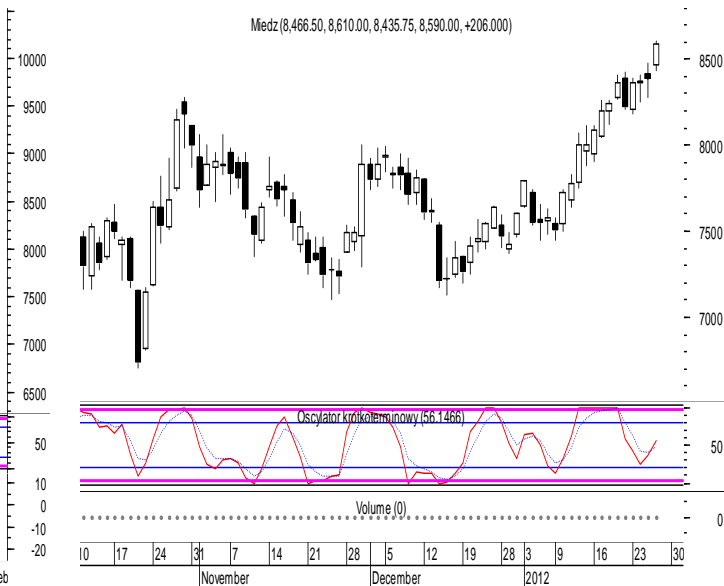
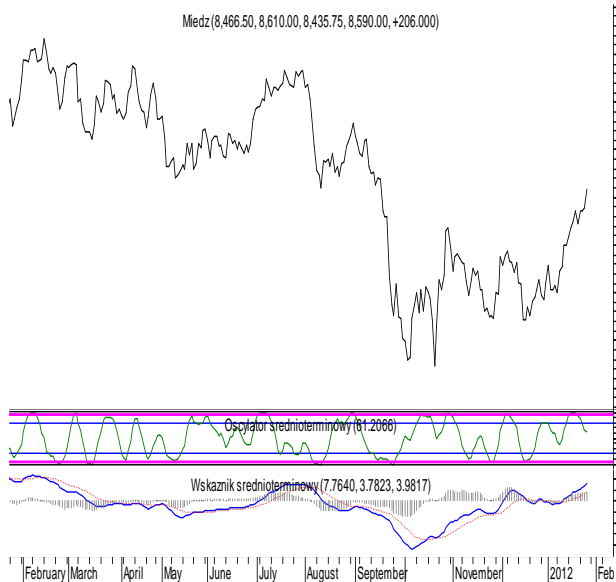
SHCOMP



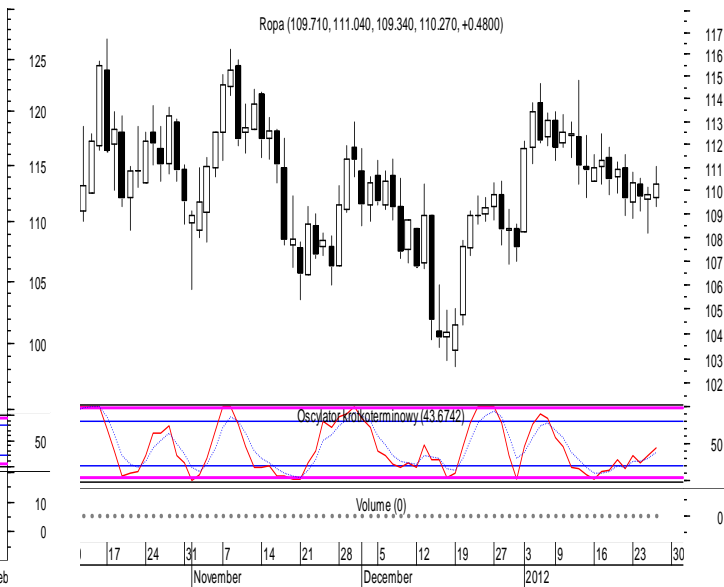
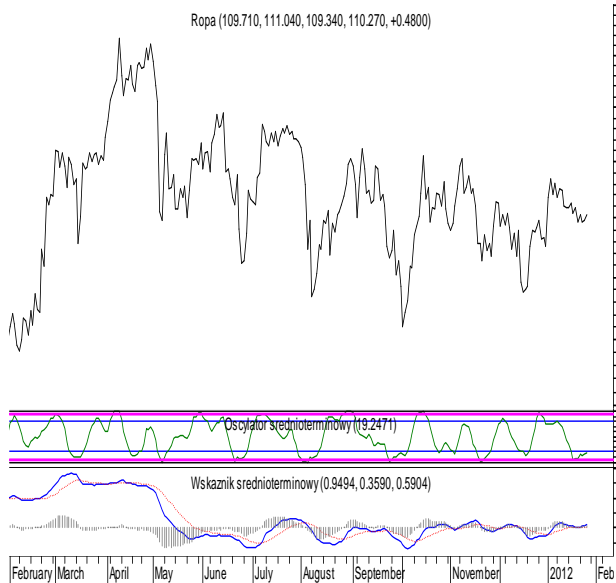
BETELES



MIEDŹ



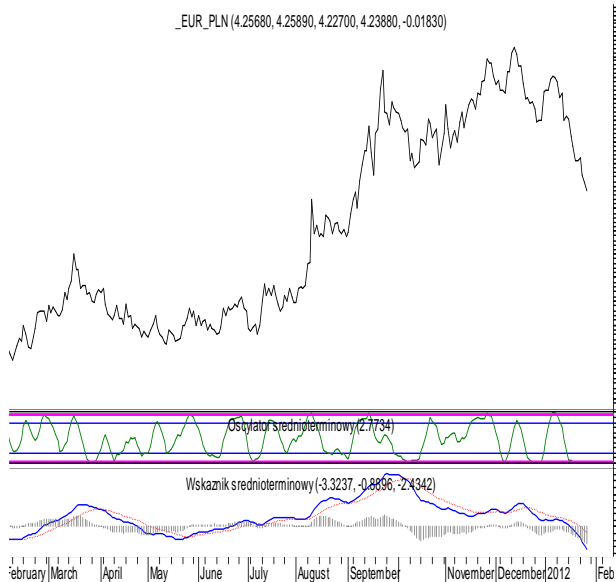
ROPA



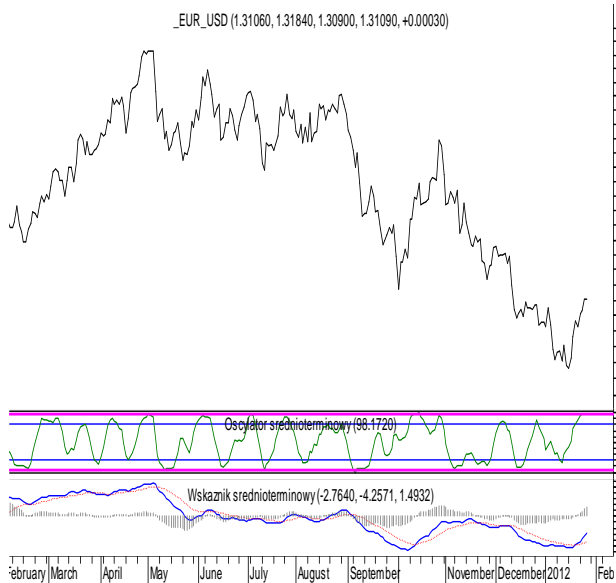
USD/PLN



EUR/PLN



EUR/USD



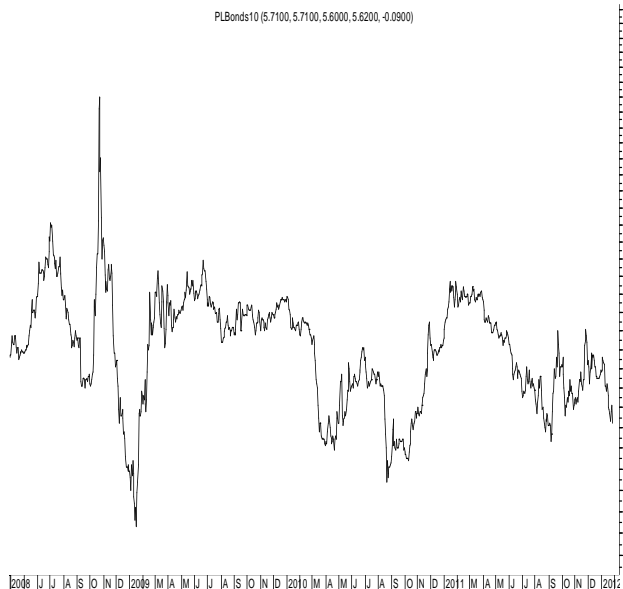
Rentowność 10-letnich obligacji amerykańskich



Rentowność 10-letnich obligacji niemieckich



Rentowność 10-letnich obligacji polskich





DJIA - Dow Jones Industrial Average Index

S&P 500 - Standard and Poor's 500 Index

NASDAQ - NASDAQ Composite Index

DAX - German Stock Index of 30 selected blue chip stocks traded on the Frankfurt Stock Exchange

CAC 40 - Cotation Assistee en Continu - index of 40 companies listed on the Paris Bourse

FTSE 100 - Financial Times Stock Exchange 100-Share Index

WIG 20 - Warsaw Stock Exchange Index of 20 blue chip stocks

BUX - Budapest Stock Exchange Index

PX 50 - Index of 50 companies listed on the Prague Stock Exchange

SOFIX - Bulgarian Stock Exchange Index

BET10 - Official index of Bucharest Stock Exchange

RTX - Russian *Traded* Index

ISE 100 - Istanbul Stock Exchange National 100 Index

NIKKEI - Index of 225 top-rated Japanese companies

SHCOMP - The Shanghai Stock Price Index

BETELES - Bloomberg Europe Telecommunication Services Index

MIEDŹ - LME COPPER 3MO (\$)

ROPA - Bloomberg European Dated Brent Crude Oil Spot Price

USBonds10 - US Generic Government Bonds 10 Year Yield

GRBonds10 - German Generic Government Bonds 10 Year Yield

PLBonds10 - Polish Generic Government Bonds 10 Year Yield
